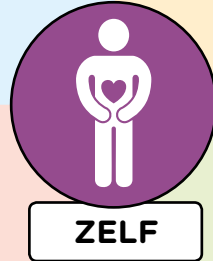


LICHAAM

MAATSCHAPPELIJK



GEEST

SOCIAAL

HOE GEBRUIK JE DIT BLOCNOTE

Het blocnotevel wordt tijdens het MDO ingevuld. Op het blocnotevel noteer je het volgende:

- Datum MDO.
- Wie is de VICTOR
- Initialen van de patiënt/cliënt – herkenbaar voor de betrokken professionals.
- Tijdens MDO toestemming vragen aan patiënt voor het delen van informatie, ook via mail.
- Betrokken professionals (ook mantelzorgers en huisarts) met het mobiele nummer en e-mailadres.
- Per professional: welke actie wordt in komende periode verwacht (in max 5 woorden). Onderaan het blad een actielijst.
- Datum van het volgende MDO-overleg, dat is tevens het moment dat de VICTOR kan wijzigen.
- Naam, e-mailadres en mobiel telefoonnummer van de VICTOR.

Als iedereen het heeft ingevuld, neemt de VICTOR het blaadje mee. De VICTOR maakt op basis hiervan een mailinglijst van de betrokken professionals, inclusief de betrokken huisarts, en stuurt het ingevulde blocnoteblaadje als gescande bijlage mee.

Bij een volgend MDO is de VICTOR degene die alle betrokkenen een week van tevoren een reminder stuurt met daarbij opnieuw de scan van het blocnoteblaadje, en vraagt om actief af te melden indien verhinderd.

NB: Elke professional vult de eigen gegevens in.

DATUM

PATIËNT/CLIËNT AANWEZIG BIJ MDO

LICHAAM

MAATSCHAPPELIJK

Betrokken professional:

.....

Initialen
patiënt/cliënt

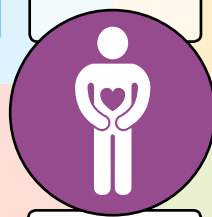
.....

Betrokken professional:

.....

GEEST

SOCIAAL



ZELF

Betrokken professional:

.....

Betrokken professional:

.....

LICHAAM > Denk aan: ziektes, letsel, beperkingen, conditie etc.

MAATSCHAPPELIJK > Denk aan: (vrijwilligers)werk, wonen, financiën, justitie etc.

GEEST > Denk aan: gedachtes & gevoelens, ziektes, karakter, life-events, religie & cultuur, verslaving, IQ etc.

SOCIAAL > Denk aan: gezin/familie/systeem, informele ondersteuning, relatie met het zorgsysteem

Bijzonderheden

Patiënt/cliënt akkoord met delen gegevens met betrokken zorg- en hulpverleners.

.....
.....

Afspraken

.....
.....



Naam

Datum nieuwe afspraak